

iCover

Sistema de stent periférico
cubierto PTFE expandible por
balón

Designed to
cover all needs



www.ivascular.global

iVascular[®]
therapies for living

Para tratar las arterias más anguladas

iCover

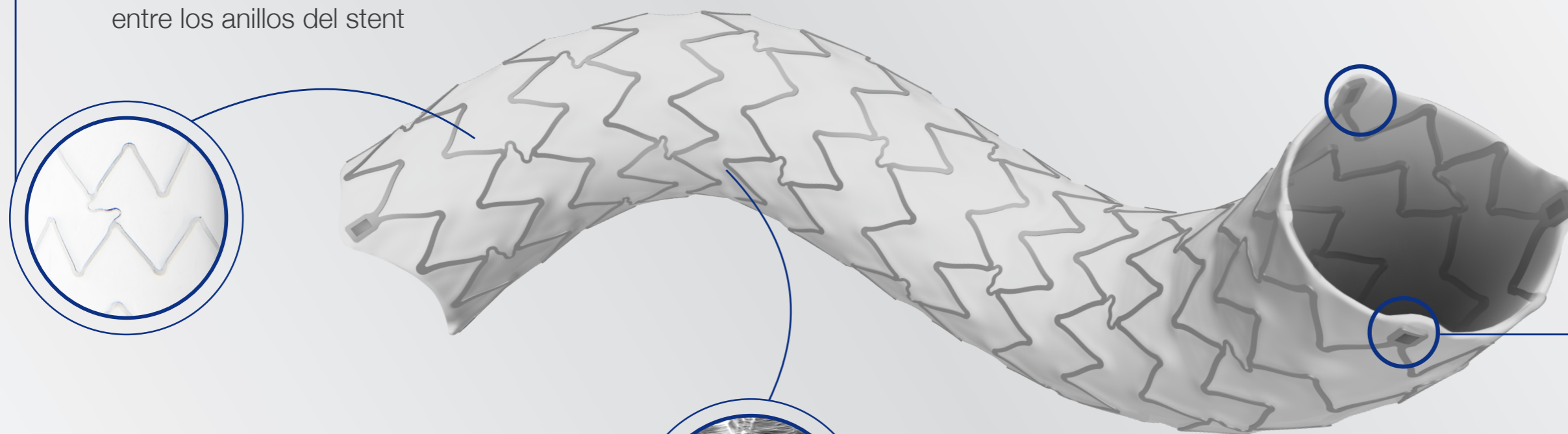
Designed to cover all needs

Visibilidad única

Único stent con marcas radiopacas facilitando la implantación y la post-expansión

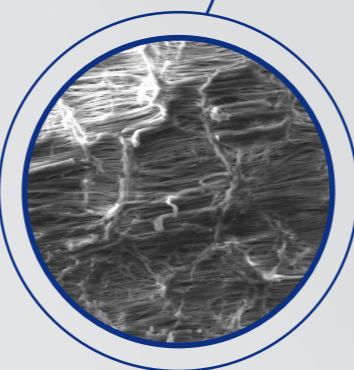
Stent cubierto con ePTFE con elevada flexibilidad

- Diseño de celda abierta
- Picos alternos para evitar el contacto entre los anillos del stent



Gran capacidad de post expansión ($\geq 2\text{mm}$)

ePTFE altamente poroso y con mayor flexibilidad para poder alcanzar diámetros más grandes



DIMENSIONES STENT		DIÁMETROS MÁXIMOS DE POST-EXPANSIÓN					
		DIÁMETROS STENT (mm)					
		5	6	7	8	9	10
LONGITUD STENT (mm)	17	$\leq 10\text{mm}$				$\leq 12\text{mm}$	
	27						
	37						
	57						

Excelente navegación y fácil implantación

iCover
Designed to cover all needs

Elevada flexibilidad

del stent montado en el balón, evitando que se doble durante la navegación

Perfiles pequeños

Compatible con introductor 6F hasta los 8mm de diámetro*

Crimpado en un Oceanus 35 balón ATP, ofreciendo:

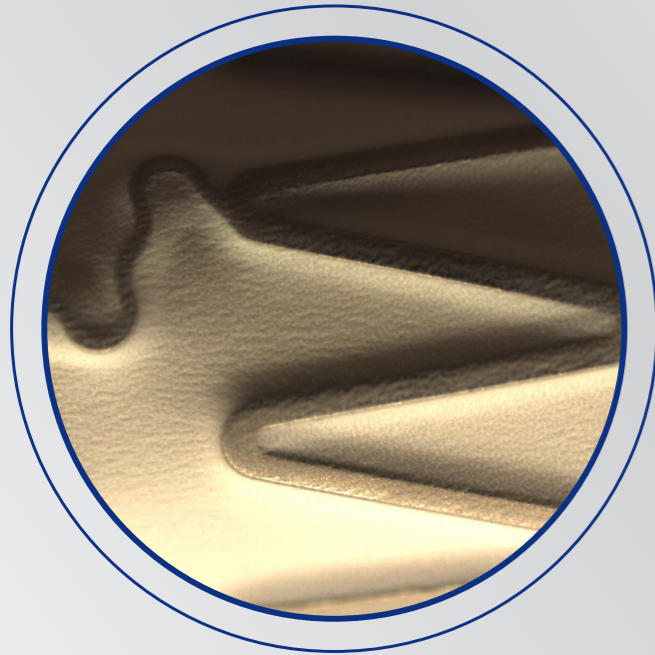
- Rápidos tiempos de deshinchado
- Buena fuerza de empuje y navegabilidad

DIMENSIONES STENT		COMPATIBILIDAD INTRODUCTOR					
		DIÁMETROS STENT (mm)					
		5	6	7	8	9	10
LONGITUDES STENT (mm)	17	6F				7F	
	27						
	37						
	57						

* Compatibilidad con 6F hasta 8x17 mm, compatibilidad con 7F del 8x27mm hasta 10 mm diámetro.

Tecnología de encapsulación propia de iVascular

iCover
Designed to cover all needs



Tecnología de encapsulación

iCover es un stent completamente encapsulado, utilizando 2 capas de ePTFE

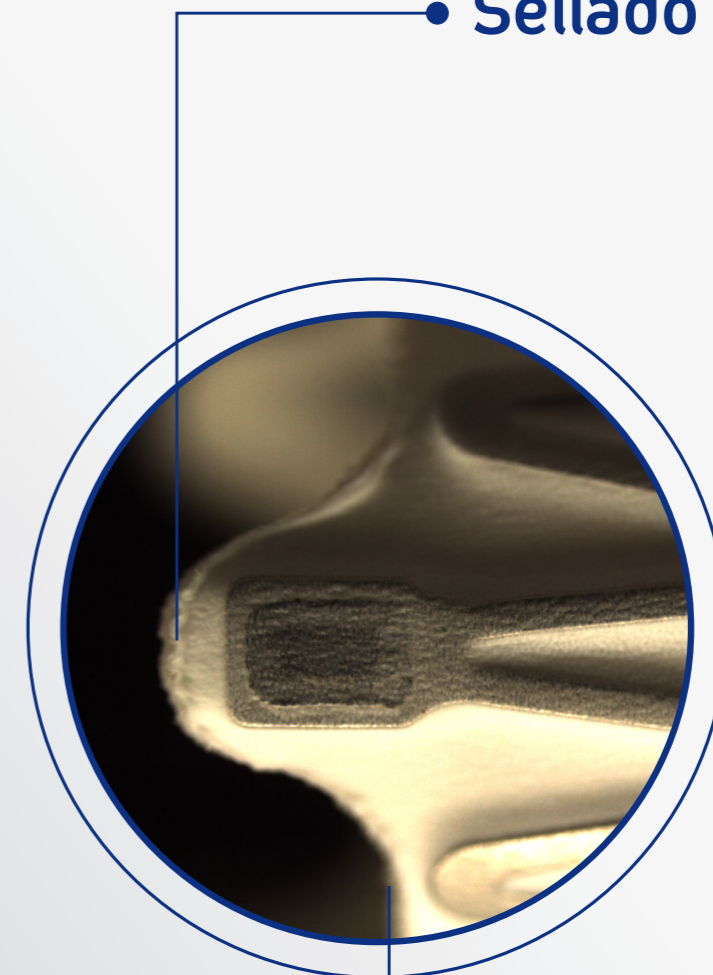


Tecnología propia para encapsular el stent entre una capa externa y una capa interna de ePTFE

Asegura una encapsulación completa eliminando el riesgo de delaminación



Tecnología de corte láser específica para ePTFE



• **Sellado perfecto**

El láser sigue el contorno del stent cortando el ePTFE

iCover

características

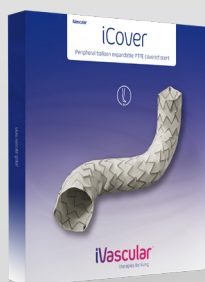
- > Cáteter coaxial (OTW)
- > Compatible con guía: **0,035"**
- > Longitud útil de catéter: **80 y 140 cm**
- > NP: 9 atm
- > RBP:
 - Ø 5-7mm: 15 atm
 - Ø 8mm: 14 atm
 - Ø 9-10mm: 13 atm
- > Capacidad máxima de post-expansión:
 - Ø 5-8mm: ≤10mm
 - Ø 9-10mm: ≤ 12mm
- > Tecnología de encapsulación CoverTech
- > Compatible introductor **6F** (hasta Ø8mm, L 17mm), **7F** (≥8mmØ, L27mm)
- > **3 marcas radiopacas** a cada extremo del stent
- > Material del stent: CoCr L605
- > Material del graft: ePTFE
- > Recoil: ≤ 10 %
- > Acortamiento:
 - Length 17mm: ≤ 12 %
 - Length 57mm: ≤ 8 %

Producto con Marca CE, certificado por el Organismo Notificado 0318

Longitud útil del catéter (cm)	Diámetro stent (mm)	Longitud del stent (mm)			
		17	27	37	57
80	5	SPCBCC35080050017	SPCBCC35080050027	SPCBCC35080050037	SPCBCC35080050057
	6	SPCBCC35080060017	SPCBCC35080060027	SPCBCC35080060037	SPCBCC35080060057
	7	SPCBCC35080070017	SPCBCC35080070027	SPCBCC35080070037	SPCBCC35080070057
	8	SPCBCC35080080017	SPCBCC35080080027	SPCBCC35080080037	SPCBCC35080080057
	9		SPCBCC35080090027	SPCBCC35080090037	SPCBCC35080090057
	10		SPCBCC35080100027	SPCBCC35080100037	SPCBCC35080100057
140	5	SPCBCC35140050017	SPCBCC35140050027	SPCBCC35140050037	SPCBCC35140050057
	6	SPCBCC35140060017	SPCBCC35140060027	SPCBCC35140060037	SPCBCC35140060057
	7	SPCBCC35140070017	SPCBCC35140070027	SPCBCC35140070037	SPCBCC35140070057
	8	SPCBCC35140080017	SPCBCC35140080027	SPCBCC35140080037	SPCBCC35140080057
	9		SPCBCC35140090027	SPCBCC35140090037	SPCBCC35140090057
	10		SPCBCC35140100027	SPCBCC35140100037	SPCBCC35140100057

● Compatibilidad introductor: **6F** ● Compatibilidad introductor: **7F**

Distribuido por:



Fabricado por:
Life Vascular Devices Biotech, S.L
www.ivascular.global
info@ivascular.global